

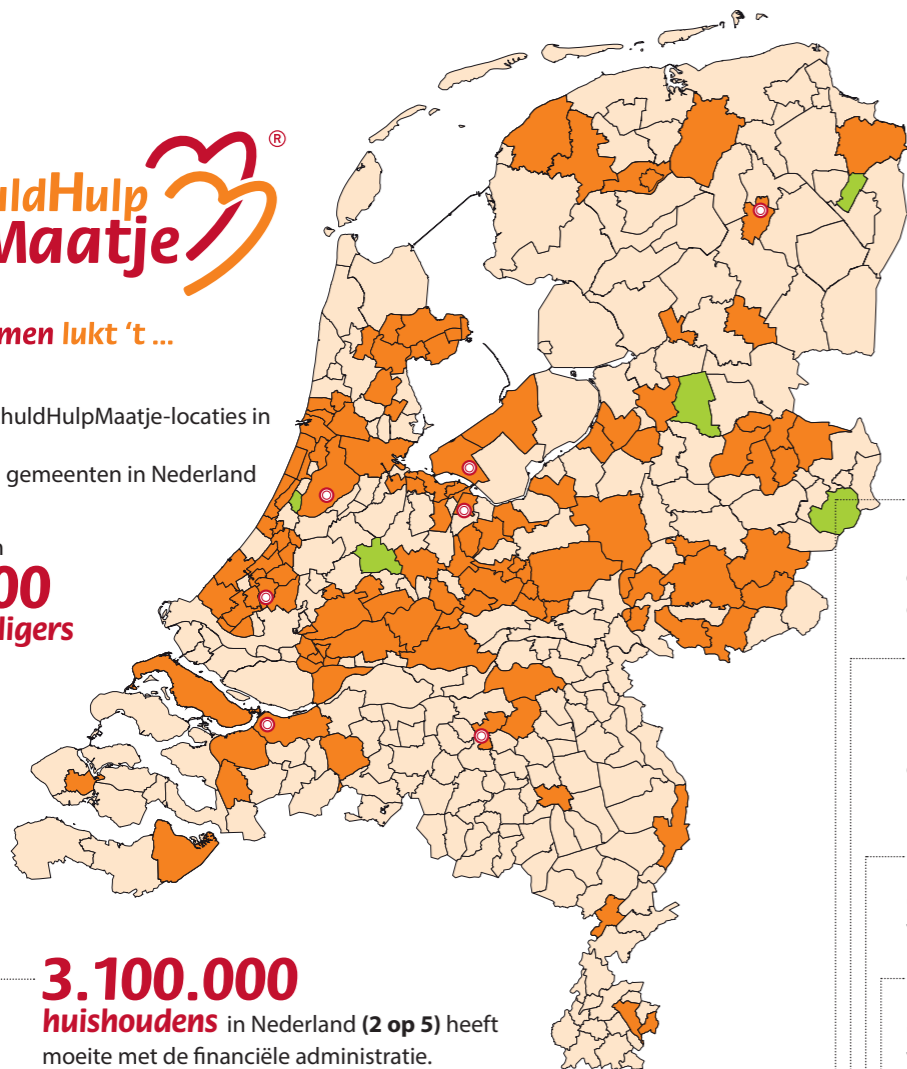
# 2019: het resultaat telt



Samen lukt 't ...

**95** SchuldHulpMaatje-locaties in  
**131** gemeenten in Nederland

meer dan  
**2.700**  
vrijwilligers



**1.400.000**  
huishoudens

ca. 1 op 5<sup>1</sup> hebben risicovolle of problematische schulden.

**193.000**  
huishoudens werden geholpen in de formele schuldhulpverlening, de overige 1,2 miljoen huishoudens zijn niet bij de instanties bekend.<sup>1</sup>

**77.866**  
mensen werden geholpen via een van de websites van SchuldHulpMaatje.

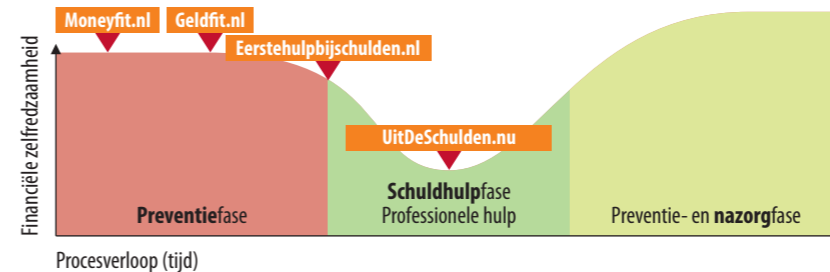
**10.145**  
mensen kregen persoonlijke hulp van een Maatje.

**3.100.000**  
huishoudens in Nederland (2 op 5) heeft moeite met de financiële administratie.

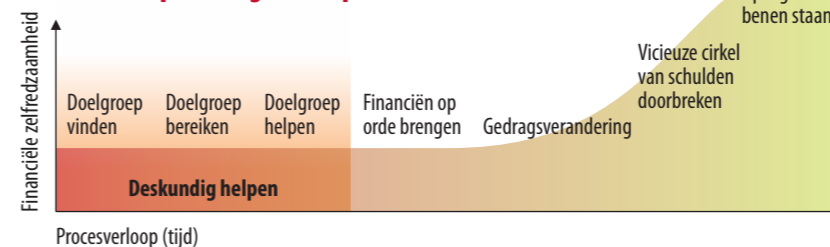


## Online preventie

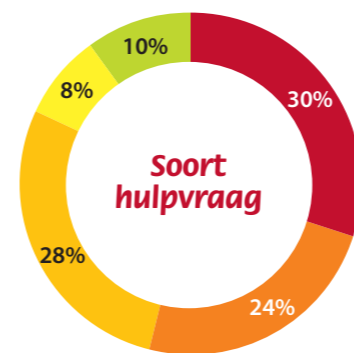
Via de websites van SchuldHulpMaatje kregen **77.866 mensen** preventieve hulp.



## SchuldHulpMaatje aanpak

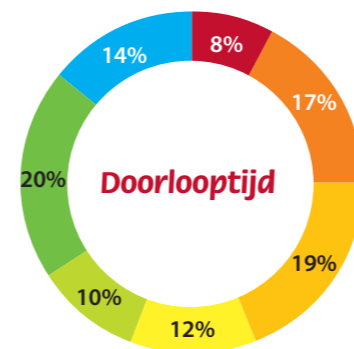


**10.145 mensen** kregen **persoonlijke hulp geboden** van een Maatje.



- Voorkoming schulden, budgetcoaching
- Achterstand betalingen
- Begeleiding administratie
- Begeleiding belastingen
- Anders, onbekend, crisissituatie

Op diverse manieren en verschillende fases wordt duurzame financiële zelfredzaamheid gerealiseerd.



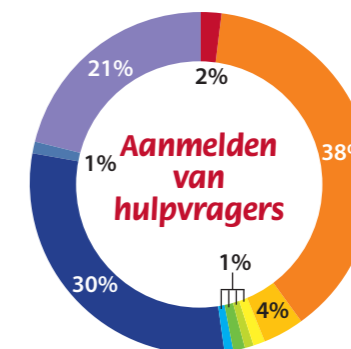
- < 1 maand
- 1-3 maanden
- 3-6 maanden
- 6-9 maanden
- 9-12 maanden
- > 24 maanden

In **66%** van de hulpvragen wordt de begeleiding vanuit SchuldHulpMaatje binnen een jaar afgerond. Waar nodig, blijven we langdurig betrokken.



- Budgetbeheer
- Beschermingsbewind
- Minnelijke schikking
- WSNP
- (nog) geen traject

Bij **68%** was (nog) geen sprake van een traject van schuldhulpverlening.



- Diaconie/Caritas/Leger de Heils
- Schuldhulpverlening burgerlijke gemeente
- Overige professionele schuldhulpverlening
- Bewindvoerder
- Voedselbank
- GGZ
- GGD
- Maatschappelijk werk
- Stichting MEE
- Anders

**68%** van de hulpvragers werd doorverwezen via de gemeente en maatschappelijk werk.

## Prijslijst

wat voorkomen per situatie bespaart

Dagvaarding rechtbank  
**€ 220,- tot € 717,-**

Kosten huisuitzetting  
**€ 5.850,- tot € 10.000,-**

Kosten verblijf crisisopvang  
**€ 14.190,-**

Kosten op straat/dakloos  
**€ 43.140,-**

Kosten afsluiten nutsvoorziening  
**€ 790,-**

Maatschappelijke kosten schuldhulptraject (casusafhankelijk)  
**€ 100.000,-**

Het maatschappelijk rendement van een SchuldHulpMaatje is € 2,95 voor elke geïnvesteerde euro.

(Bron: Maatschappelijk Rendement van Vrijwilligers in de Schuldhulpverlening (Jungman e.a.))